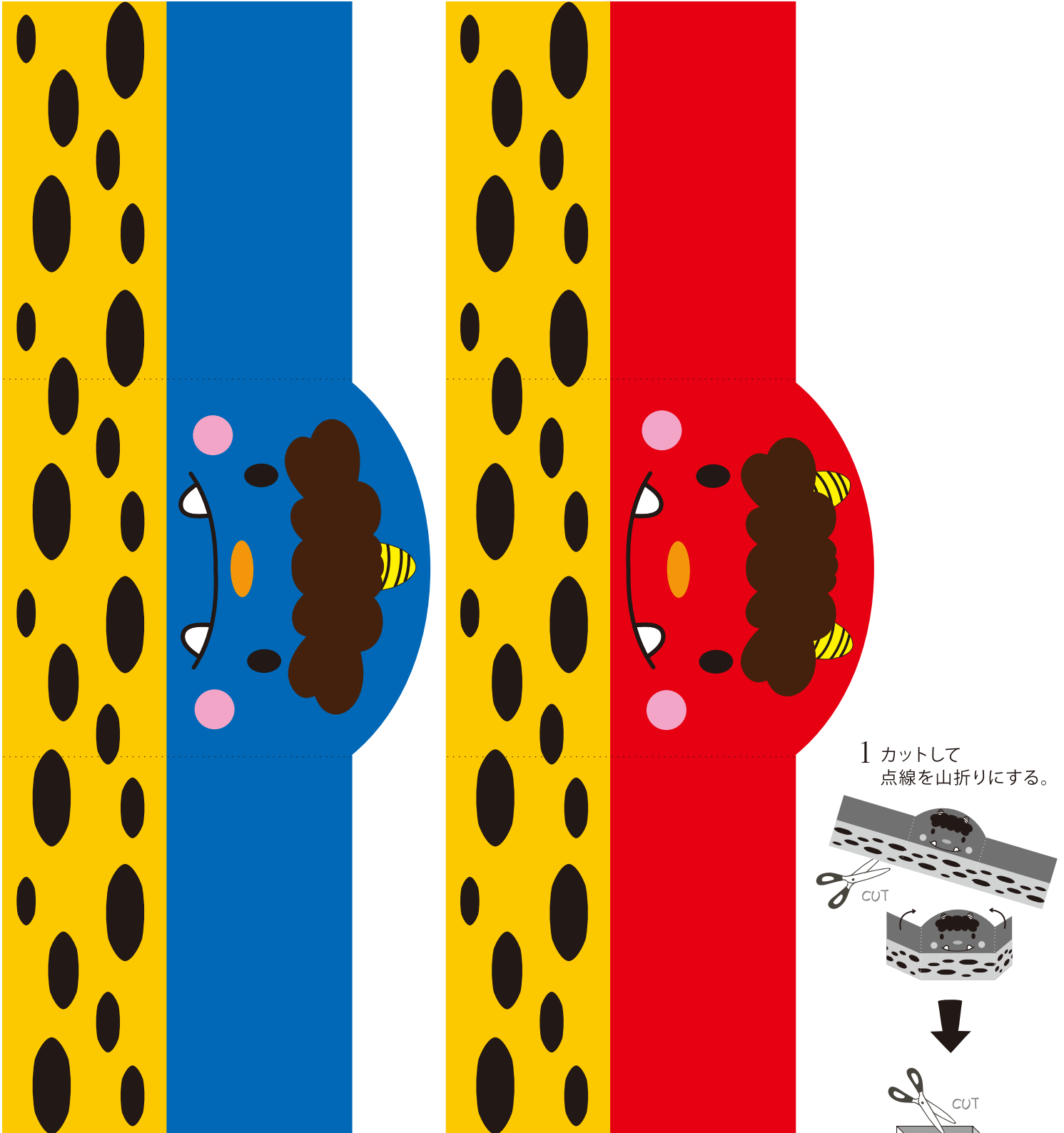
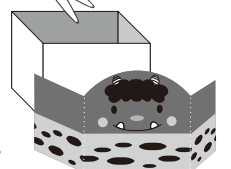
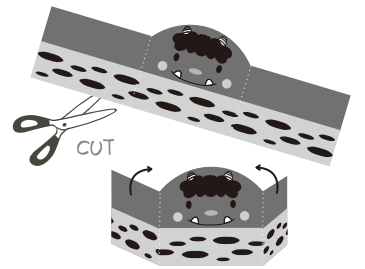


豆まきBOX



1 カットして
点線を山折りにする。

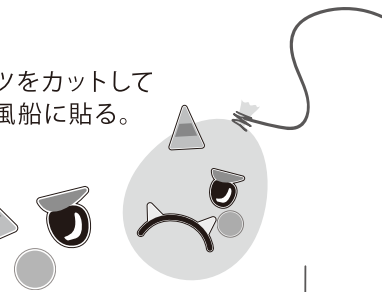
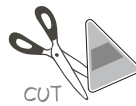


2 高さ5cmにカットした
牛乳パックに貼り付ける。

バルーン鬼



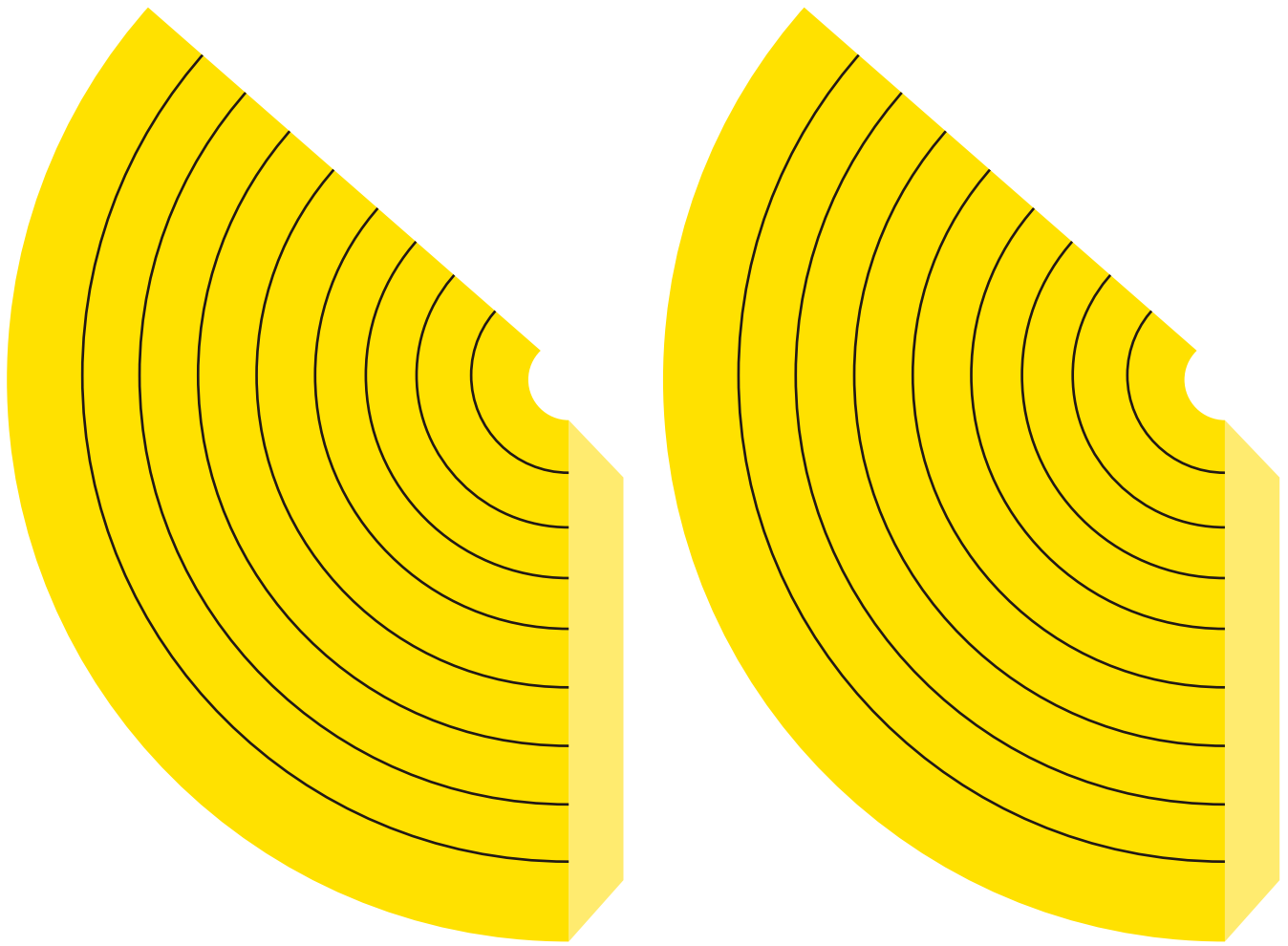
1 好きなパーツをカットして
膨らませた風船に貼る。



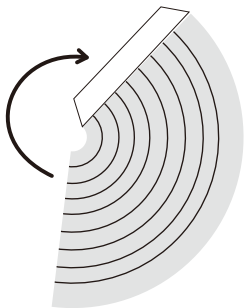
2 毛糸をクシャクシャにして
髪の毛にしても可愛い♪



鬼のツノ



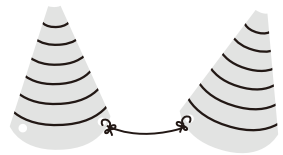
1 カットして丸め
のりしろを留める。



2 穴あけパンチを使って、
2本の角のそれぞれ2カ所に
ゴム紐を結びつける為の
穴をあけます。



3 二つの角を
10cmにカットした
ゴム紐を結びつけて
繋ぎます。



4 40cmにカットしたゴム紐を
残りの2つの穴に結びつける。

